

Idyllisch Wohnen am Scharmützelsee - 4 hochwertige Eigentumswohnungen gerade fertiggestellt



15526 Bad Saarow
Deutschland

Daten im Überblick

Kategorie Kauf – Wohnung

Objektzustand Erstbezug

Qualität der Ausstattung Gehoben

Verfügbar ab sofort

Preis 585.500 €

Käuferprovision 2,38% Käuferprovision inkl. USt.

Etage 1. OG

Etagenlage 1

Zimmer 3

Anzahl Schlafzimmer 1

Anzahl Badezimmer 1

Wohnfläche ca. 100,43 m²

Keller Ja

Balkon / Terrasse Ja

Garten Ja

Abstellraum Ja

Fußweg zu öffentl. Verkehrsmitteln 3 Min.

Fahrzeit nächste Autobahn 15 Min.

Fahrzeit nächster Hauptbahnhof	22 Min.
Fahrzeit nächster Flughafen	45 Min.

Provisionshinweis

Die Käuferprovision ist verdient und fällig mit Beurkundung des notariellen Kaufvertrages.

Beschreibung

Zum Verkauf stehen 4 neue Eigentumswohnungen in zwei Wohnhäusern im schönen Kurort Bad Saarow. Jedes der Wohnhäuser bietet 4 hochwertige Wohneinheiten mit 3 bis 4 Zimmern und einer Gesamtfläche pro Wohnung von 126m² bis ca. 150m².

Die Dachterrassen im Obergeschoss als auch die Naturterrassen im Erdgeschoss laden zum gemeinsamen Wohlfühlsein ein. Im Untergeschoss befindet sich ein Abstellraum sowie ein beheizbarer Hobbyraum. Viel Platz bietet die Grünfläche vor dem Haus, die Sie gemeinsam mit Ihren Nachbarn nutzen können.

Einige Highlights:

- Markeneichenparkettböden in den Wohn- u. Schlafräumen sowie Fluren
- Fliesen aus Feinsteinzeug in den Tageslichtbädern
- Wannen- und Duschbäder mit Markensanitär und Designarmaturen
- Fenster mit elektr. Rollläden sowie Regel Air zur Belüftung
- Einbruchshemmende, schallgedämpfte Wohnungseingangstüren
- Gas-Brennwerttherme + Solarthermie
- Videogegensprechanlage
- Fußbodenheizung

Es sind aktuell noch 4 Wohnungen verfügbar. Jede Wohneinheit verfügt über einen Hobbyraum und einen Stellplatz, der im Preis inbegriffen ist.

Verfügbar sind noch folgende Wohnungen:

Hausnr. 13:

- WE 1.2 EG rechts für 530.500,00€
- WE 1.3 OG links für 615.500,00€

Hausnr. 14:

- WE 2.2 EG rechts für 530.500,00€
- WE 2.4 OG rechts für 585.500,00€

Lage

Bad Saarow ist ein idyllischer Kurort, der sich in der Region Brandenburg etwa 70 Kilometer südöstlich von Berlin befindet. Der Ort liegt malerisch am Ufer des Scharmützelsees und ist von einer wunderschönen Naturlandschaft umgeben.

Vor allem für seine Thermalquellen und Heilbäder bekannt, hat er eine lange Tradition als Kurort und ist bis heute ein beliebtes Ziel für Menschen, die sich erholen und entspannen möchten. Neben den Kurmöglichkeiten gibt es in Bad Saarow auch viele Freizeitmöglichkeiten, wie z.B. Schwimmen, Bootfahren und Angeln im Scharmützelsee. Die umliegenden Wälder sind ideal zum Wandern, Radfahren und Reiten.

Für die Berliner war der Kurort bereits im 19. Jahrhundert als kulturelles Erbe und als Ort der Sommerfrische bekannt.

Das Ufer des Scharmützelsees ist 5 min fußläufig entfernt und die Saarow Therme erreichen Sie mit dem Fahrrad in nur 15 min. In einem Umkreis von 3 bis 6 Kilometern befinden sich alle Einrichtungen des täglichen Bedarfs, wie z.B. Kindergärten, Schulen, Einkaufsmöglichkeiten, Restaurants und Cafés.

Nach Berlin gelangt man mit den öffentlichen Verkehrsmitteln über die ca. 3 min nahegelegene

Bushaltestelle. Von dort aus erreicht man mit dem Bus in 45 min den Bahnhof Fürstenwalde. Eine Regionalbahn bringt Sie im Anschluss direkt nach Berlin.

Sonstiges

Für weiterführende Informationen kontaktieren Sie bitte:

Herrn Bernd Herrmann

Mobil: 0178 210 52 48

E-Mail: bernd.herrmann@ehb-gmbh.eu

Dieses Objekt wird durch uns im Alleinauftrag angeboten. Trotz aller Sorgfalt übernehmen wir keine Gewähr dafür, dass alle Angaben richtig sind.

Irrtum bleibt ausdrücklich vorbehalten. Unsere Objektangebotsangaben basieren auf uns erteilten Informationen, für deren Richtigkeit und Vollständigkeit wir nicht haften.





Dachterrasse im OG

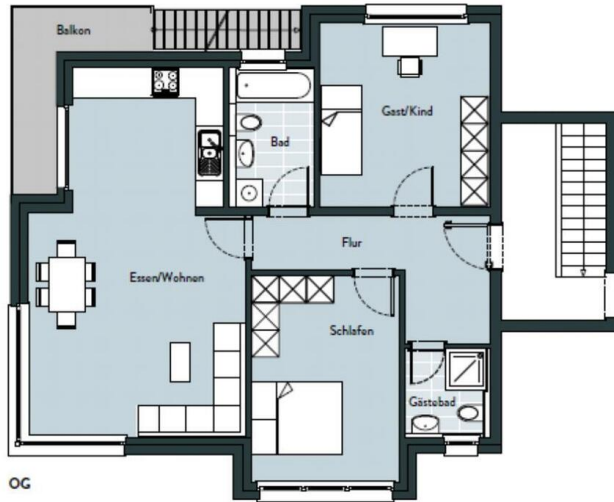






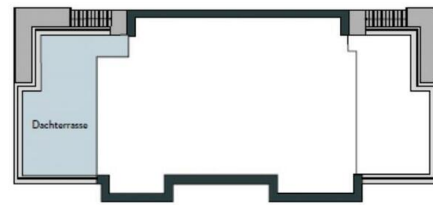
Grundriss Nr. 14, WE 2.4 OG re

Amselweg 14 Wohnung 2.4 OG rechts

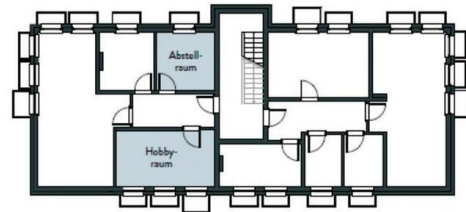


OG
Maßstab 1:100

3-Zimmer-Wohnung, Obergeschoss rechts			
Essen/Wohnen	34,03 m ²	Wohnfläche	100,43 m ²
Schlafen	14,51 m ²	Hobbyraum (KG)	15,49 m ²
Gast/Kind	15,17 m ²	Abstellraum (KG)	8,95 m ²
Bad	5,60 m ²	Balkon (50 %)	1,40 m ²
Gästebad	3,40 m ²	Dachterrasse (50 %)	17,10 m ²
Flur	9,21 m ²		
Balkon (50 %)	1,41 m ²		
Dachterrasse (50 %)	17,10 m ²		
Wohnfläche	100,43 m²	Gesamtfläche	143,37 m²



DG

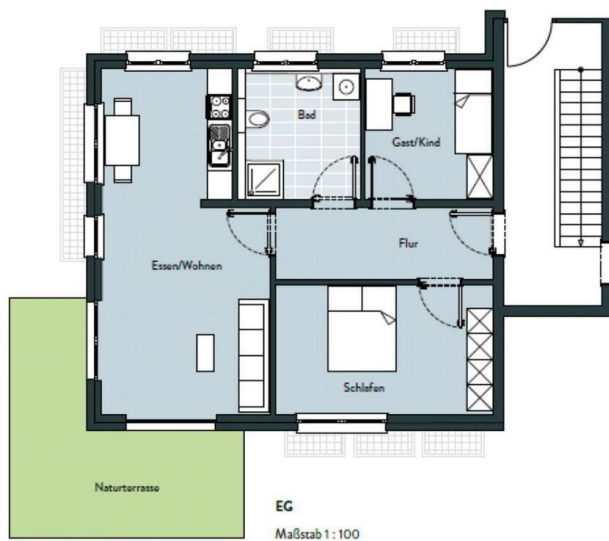


KG
Maßstab 1:200

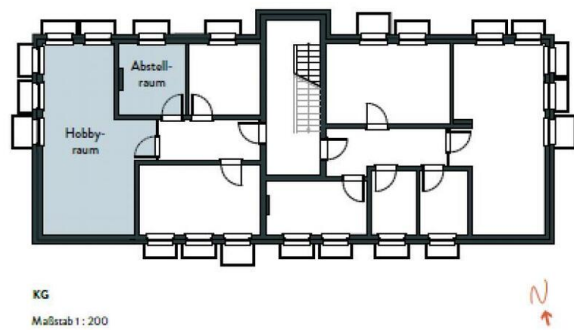


Grundriss WE 1.2 u. 2.2 EG re

**Amselweg 14 Wohnung 2.2 EG rechts
baugleich Amselweg 13 Wohnung 1.2
EG rechts (Abweichung Naturterrasse
(50 %) 9,71 m²)**

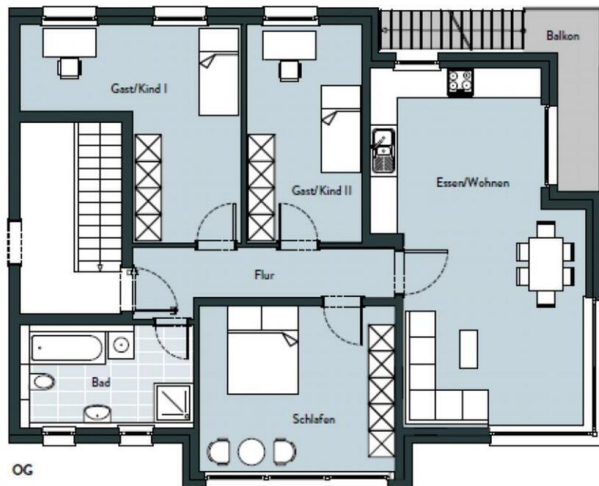


3-Zimmer-Wohnung, Erdgeschoss rechts			
Essen/Wohnen	28,92 m ²	Wohnfläche	78,89 m ²
Schlafen	15,63 m ²	Hobbyraum (KG)	31,64 m ²
Gast/Kind	9,14 m ²	Abstellraum (KG)	7,80 m ²
Bad (barrierefrei)	8,61 m ²	Naturterrasse (50 %)	7,99 m ²
Flur	8,59 m ²		
Naturterrasse (50 %)	8,00 m ²		
Wohnfläche	78,89 m²	Gesamtfläche	126,32 m²



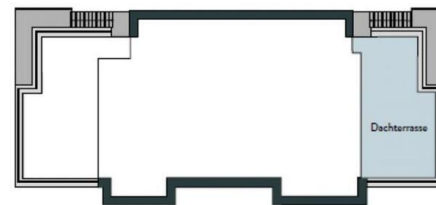
Grundriss Nr. 13, WE 1.3 OG li

Amselweg 13 Wohnung 1.3 OG links

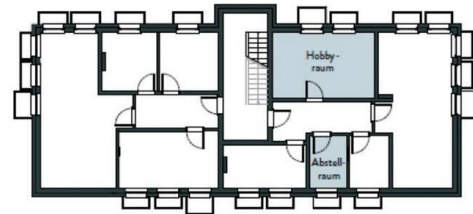


OG
Maßstab 1 : 100

4-Zimmer-Wohnung, Obergeschoss links			
Essen/Wohnen	33,06 m ²	Wohnfläche	111,11 m ²
Schlafen	15,59 m ²	Hobbyraum (KG)	17,38 m ²
Gast/Kind I	16,97 m ²	Abstellraum (KG)	5,47 m ²
Gast/Kind II	12,89 m ²	Balkon (50%)	1,40 m ²
Bad	8,90 m ²	Dachterrasse (50%)	15,00 m ²
Flur	7,29 m ²		
Balkon (50%)	1,41 m ²		
Dachterrasse (50%)	15,00 m ²		
Wohnfläche	111,11 m²	Gesamtfläche	150,36 m²



DG



KG
Maßstab 1 : 200



Ihr Ansprechpartner

Bernd Herrmann

Eurohome Beteiligungs GmbH

Prenzlauer Promenade 42

13089 Berlin

Mobil: 0178-210 52 48

E-Mail: info@ehb-gmbh.eu